

Allgemeine Informationen

40. Jahrestagung der A.F.E.

07. - 09. November 2025

Tagungsleitung

Cornelia Gudden | Dr. Gabriela Kuhn | Verena Lauffer

Teilnehmerkreis

Ärzt*innen, Psycholog*innen, Psychotherapeut*innen und Angehörige anderer therapeutischer, pädagogischer und beratender Berufsgruppen, interessierte Gäste

Fortbildungspunkte

werden bei der PTK Bayern beantragt

Kinderbetreuung

wird bei Bedarf organisiert

Veranstaltungsort

Ringhotel LOEW's Merkur

Pillenreuther Straße 1 | 90459 Nürnberg

0911-994330 | info@loews-hotel-merkur.de

Online - Anmeldung

ab 01.08.2025 unter www.afe-deutschland.de

Anmeldeschluss: 23.10.2025

Tagungsgebühr

Für A.F.E. - Mitglieder:

Vorprogramm: Euro 100 | Tagung: Euro 170

Für NICHT-A.F.E. - Mitglieder:

Vorprogramm: Euro 120 | Tagung: Euro 200

Für Student*innen, Auszubildende, PiAs

Vorprogramm: Euro 50 | Tagung: Euro 100

Stipendium für Student*innen

Informationen ab 01.06.2025 auf der A.F.E.-Webseite

Anmeldeschluss: 13.09.2025

Informationen

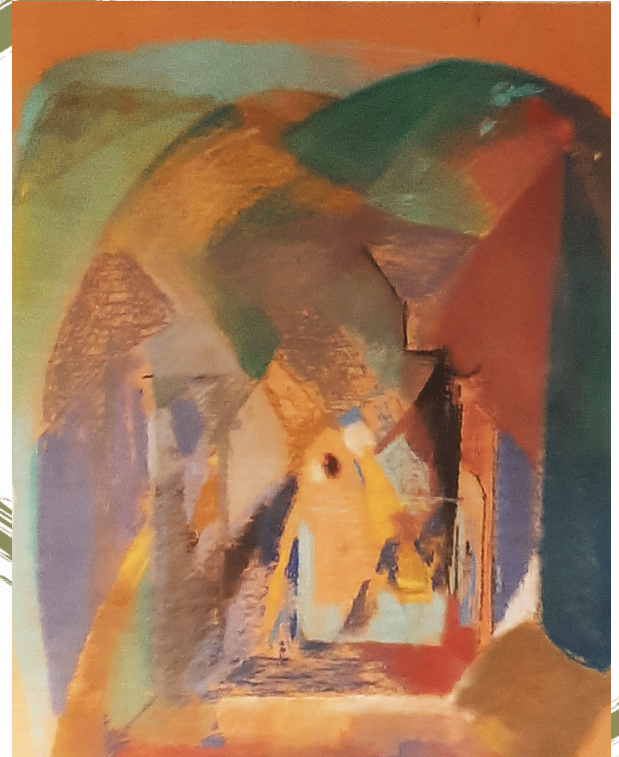
Geschäftsstelle der A.F.E.

Bülowstr. 52/A6, 10783 Berlin

030-38106556 | info@afe-deutschland.de



Arbeitsgemeinschaft
Funktionelle
Entspannung



Ein Kleinod an Menschlichkeit

Pränatal fundierte Körperpsychotherapie
und Pädagogik in der
Funktionellen Entspannung

40. Jahrestagung
der Arbeitsgemeinschaft Funktionelle Entspannung
07. bis 09. November 2025
in Nürnberg

Ein Kleinod an Menschlichkeit

Pränatal fundierte Körperpsychotherapie und Pädagogik in der Funktionellen Entspannung (FE)

Wir spüren von Anfang an.

Wir brauchen Mitgefühl für das kleine Wesen in uns und in jedem Menschen, den wir begleiten.

Die frühesten Erfahrungen von Menschlichkeit erleben wir schon von der Zeugung an. Pränatale Erfahrungen sind lebenslang in uns wirksam. „Unsere erwachsenen Zellen erinnern ihre embryonale Kindheit.“ (Thomas Verny, 2021, The Embodied Mind). Schwangerschaften und Geburten können mit erheblichen Ängsten und Stress einhergehen, die sich sowohl auf die Mutter sowie auf das ungeborene Kind auswirken können. Sie prägen die Entwicklung des Selbst und legen die Grundlage für Gesundheit, Bindungsverhalten, Stressregulation, Zugang zu Ressourcen und spätere Einstellungen zur Welt. Die Zuwendung zu diesem frühen Erleben in Psychotherapie und Pädagogik kann zu einem erweiterten Verständnis für emotionale, psychische und körperliche Schwierigkeiten führen. Darauf basierend können hilfreiche Lösungen für damals Erlittenes gefunden werden.

Die FE hat eine wunderbare Weisheit, sowohl im Aufspüren einverleibter Erfahrungen hilfreich zu sein, sich liebevoll scheinbar Störendem zuzuwenden, im Bemerkens notwendiger Impulse, als auch im Entdecken zugrunde liegenden Potentials. In den Workshops werden diese Möglichkeiten erfahrbar.

Programm

Freitag, 07.11.2025

Vorkurse

A.F.E. - Zertifikatsgespräche | A.F.E. - Statusgruppentreffen | A.F.E. - Mitgliederversammlung

Samstag, 08.11.2025

Vorträge

Vision einer beziehungsgeleiteten Geburtskultur

Prof. Sven Hildebrandt, Facharzt für Frauenheilkunde und Geburtshilfe sowie Professor an der Hochschule Fulda, gemeinsam mit zwei Hebammen gründete er eines der ersten Geburtshäuser Deutschlands, Dresden

**Unser allererstes Haus - Wenn unser Blick sich weitert
Ein Erkunden pränataler Erinnerungsmuster**

Dr. Antonia Stulz-Koller - Spezialärztin für Kinder und Jugendpsychiatrie und Psychotherapie, Familientherapeutin mit Schwerpunkt körperorientierte Traumatherapie und Kleinkinderpsychotherapie, Zürich

Workshops

zum Tagungsthema mit FE-Selbsterfahrungsanteilen, Referent*innen aus dem Kreis der FE-Lehrenden und Zertifizierten

Festabend

mit Zertifikatsübergabe und Auftritt der Tänzerin Anne Devries von LUX AETERNA mit LED-Lichtshow

Sonntag, 09.11.2025

Vortrag

Enpfungsfähige Mütter - gestärkte Babies!

Bindungsanalyse und Funktionelle Entspannung

Dipl.-Psych. Cornelia Gudden, Gymnastiklehrerin, Transaktionsanalytikerin, Lehrberechtigte für Bindungsanalyse, Praxis für Körperpsychotherapie, TZI-Diplom, A.F.E. - Lehrbeauftragte

Diskussion und Austausch im Plenum